

ケーソンシール

変形追随型ゴム製シール目地材



MIWA GROUP
西武ポリマ化成株式会社

わが国の海洋施設は、経済成長と共にそれぞれの時代のニーズに合わせて次々と整備されてきました。当社の海洋資材の歩みも、こうした時代の要請を反映しながら、大きく発展してきました。

その後、わが国の経済・社会の成熟に伴い、海洋施設にも質的な変化が求められるようになりました。国際経済協力の拠点としての役割、ウォーターフロントの特性を活かした市民が憩い癒せる空間としての役割、超高速船などの対応や他の交通手段とのアクセスを含めたネットワーク作りなど、ますます多様化、高度化しています。当社はこうした海洋施設のなかで蓄積してきた高い技術力を活かしながら、新しい海洋環境の創造に向けて果敢に取り組んでいます。

近年、沖合人工島、海上空港、管理型廃棄物埋立護岸等の築造が増え、その構造物の1つにケーソン構造があります。ケーソンには、コンクリートケーソン、ハイブリッドケーソン、鋼製ケーソン等がありますが、合理性と経済性、地域性を勘案し、最適な構造が採用されています。

それらのケーソンの目地をふさぐための変形追随型ゴム製シール目地材として、ケーソンシールを開発しました。

ケーソンシール とは

護岸、岸壁に用いられるケーソン式構造物の目地間より、裏込材・裏埋め材（土砂、一般廃棄物、産業廃棄物等）等が波の影響等で、目地間より吸い出され、埋立地の地盤沈下や、海洋汚濁を起こします。ケーソンシールはこれを防止するためのゴム製シール材であり、可撓性・シール性・追従性・耐圧性・耐久性に優れています。

ケーソンシール DS型・DW型

円筒状可撓性目地シール材で、護岸本体の変形挙動に追従する為、波浪領域・軟弱地盤領域・管理型廃棄物処分場に最適な目地シール材です。

ケーソンシール P型

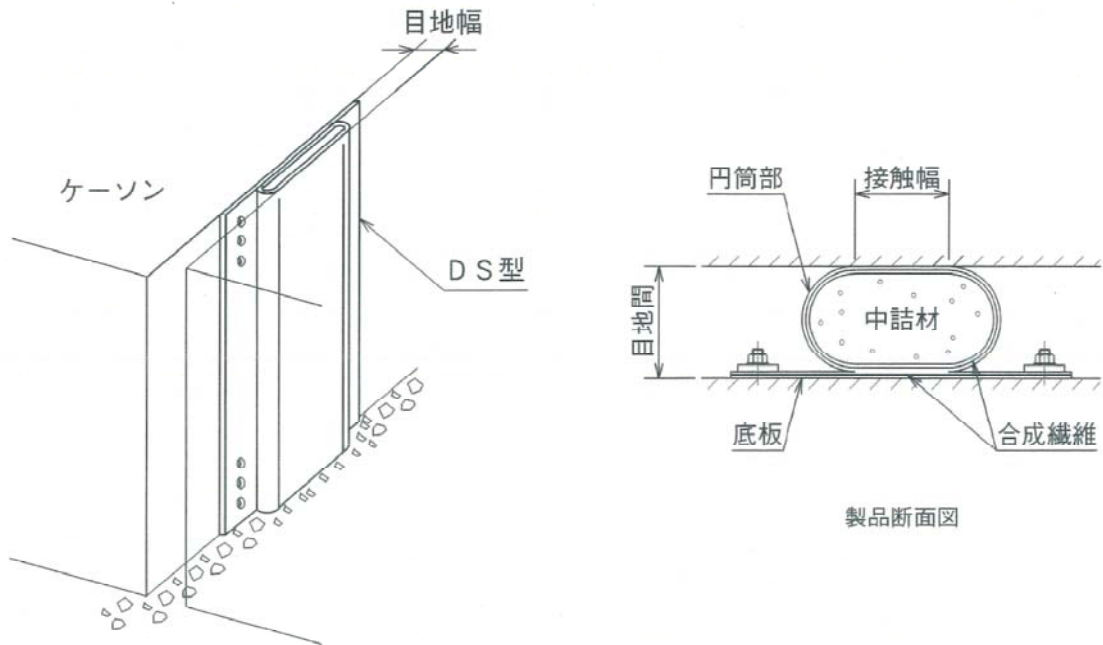
板状目地材で、不揃いな構造物目地間隔に対しても対応できる後付け目地シール材です。

ケーソンシール NY型

リップ式目地材で、設置時の圧着力でシール効果を発揮する先付け目地シール材です。

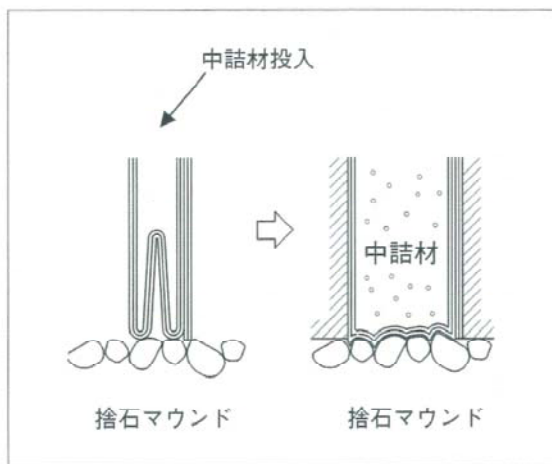
構造

本体は、補強用合成繊維の入った円筒状のゴム筒で作られた円筒部と、本体をケーソンに取付けるための合成繊維入りゴム底板と、マウンドの不陸（凸凹）に追随する柔軟性に富んだゴム製下部内挿袋から成り、強固に一体化しています。

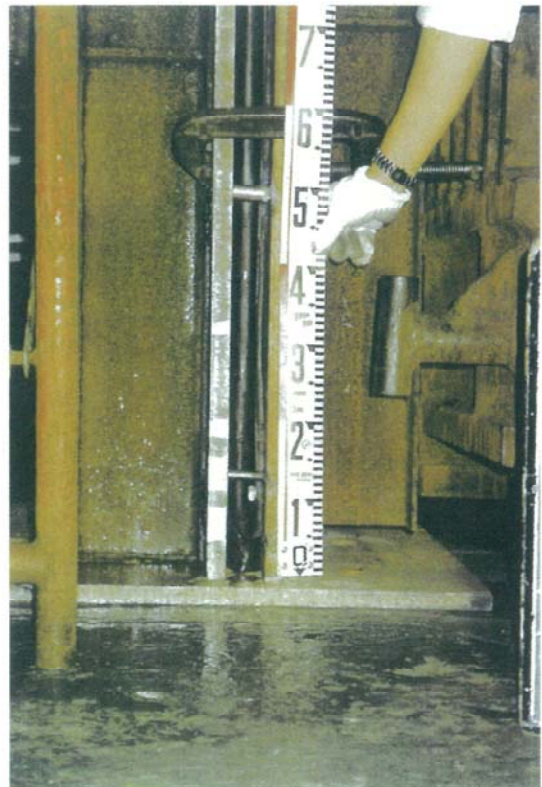


下部内挿袋の拡幅実験写真

中詰材を投入する事により内挿された下袋が拡幅し、下部の密着を確認しました。

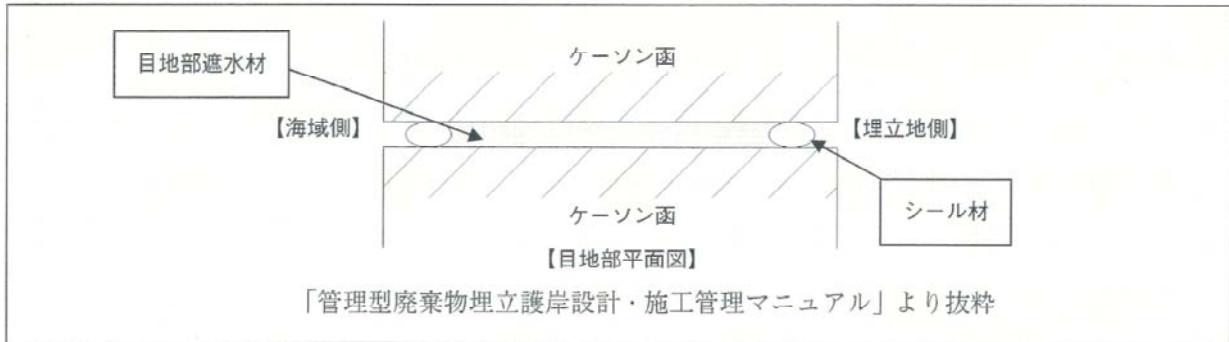


底部断面図

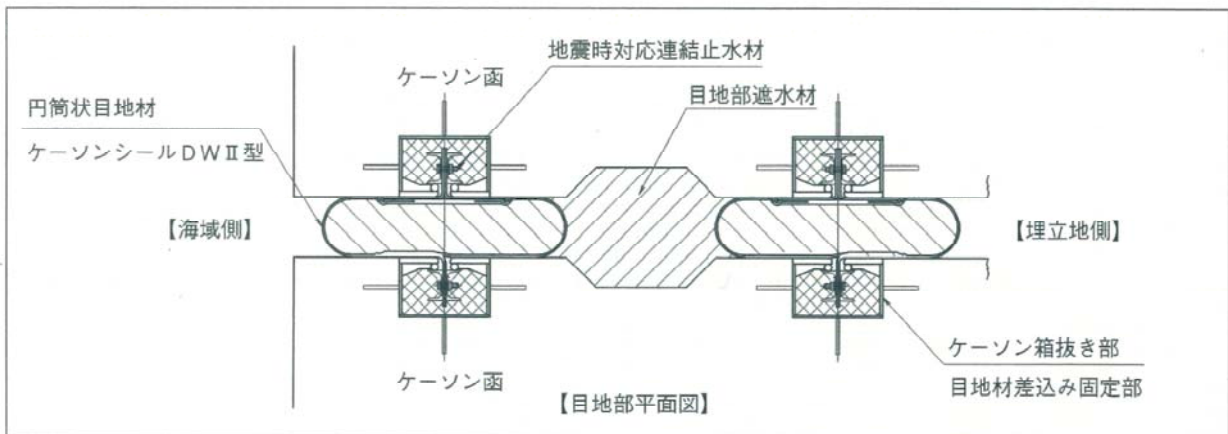


管理型廃棄物埋立護岸用目地材

標準型先付けタイプ

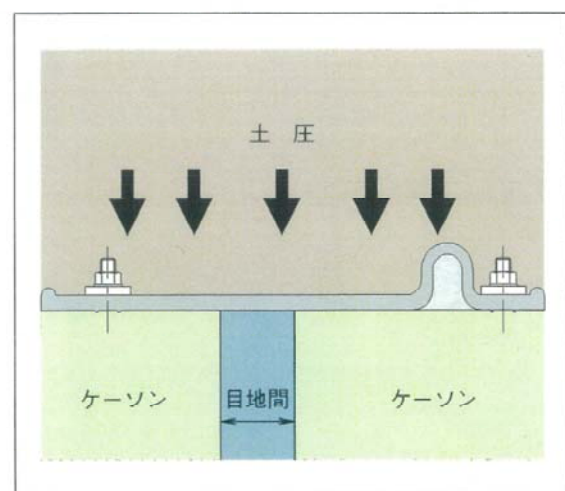
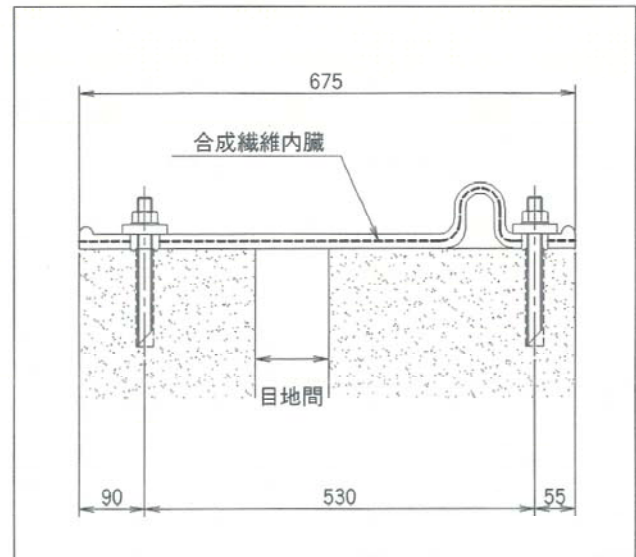
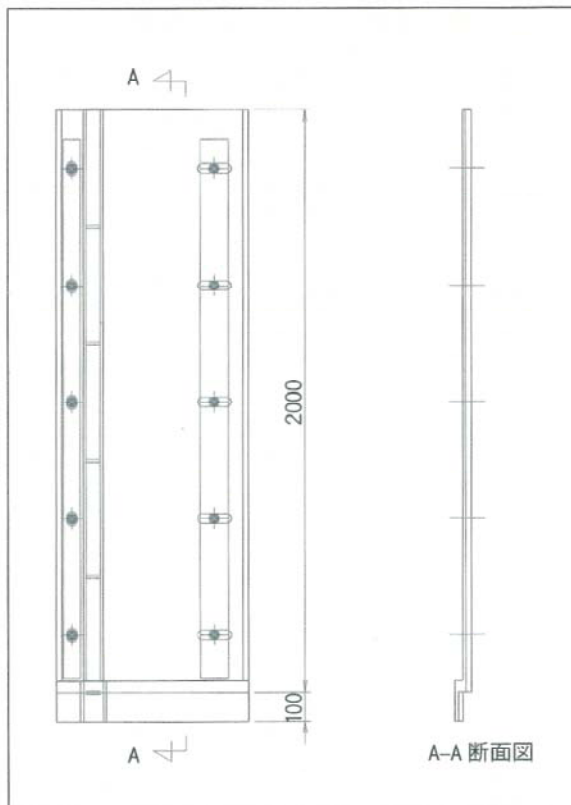


地震対応型後付けタイプ



ケーソンシール P型

ケーソン等の構造物を据え付けた後に取付ける後付けタイプの目地材です。

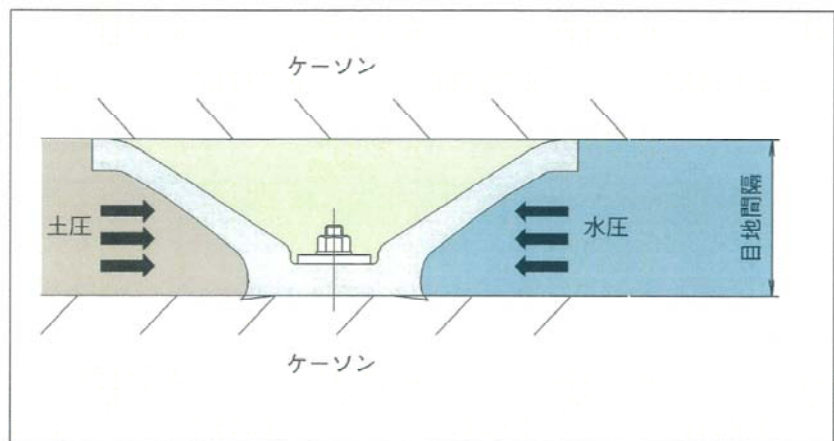
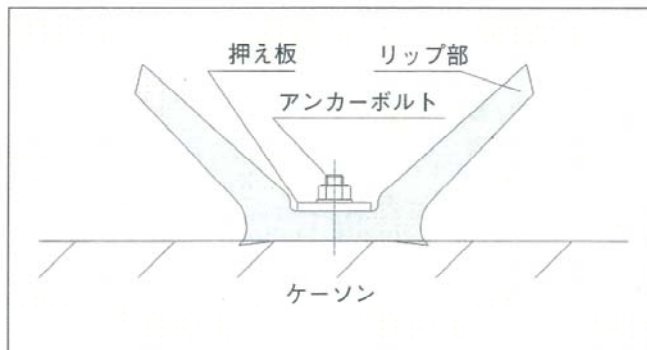


※上図は2m物継ぎ製品です。
1 本物長尺製品の製作も可能です。

- ・形状はケーソン等の2つの構造物をまたぎボルトで固定する構造とし、ゴム材には合成繊維を内蔵することにより耐圧性を高めています。
- ・取付後の変位にはR部の形状変形により追従し、土砂の流出を防ぎます。
- ・製品はピースごとの組み合わせとし、ピース間は重ね合わせ構造とします。
- ・取付穴が長穴のため、取付けは容易です。

ケーソンシール NY型

先付け型の目地材です。形状はリップ部が左右に広がったV字形状で、陸側海側両方向よりの側圧に対応できる形状になっています。ケーソン据付時にV字形状がケーソンに圧縮された状態となり、ゴムの弾性力が働きシール効果を発揮します。



ケーソンシール NY-100型
(釧路西港-10m岸壁)

分類	用途	名称
防舷材	超高性能型防舷材 大型船舶用防舷材 大型船舶用防舷材 低面反力、高性能防舷材 一般船舶用防舷材 低反力高性能防舷材 漁港用広面型防舷材 漁港用広面型防舷材 広面保護型防舷材 コーナー保護型防舷材 曲面对応型防舷材 簡易防舷材 船舶取付け型防舷材 船舶取付け型防舷材 吊下げ式防舷材	エクセルコーン®型防舷材 ユニットⅡ型防舷材 H型防舷材 NW型防舷材 NV型防舷材 NRV®型防舷材 VW型防舷材 新大漁®WS型防舷材 ザブトン型防舷材 コーナーフェンダー フレックスパット フルセール® VS型防舷材 D型、角型、丸型防舷材 ベンドル®
安全対策商品	防衝材兼用ゴム梯子 簡易ゴム製梯子 海洋構造物潜込防止柵 斜路スベリ止め材 変形追随型ゴム製シール目地材	フェンダータラップ ウルトラステップ SPマリンネット ステップキーパー® ケーソンシール
関連品	浮体式係船岸用ローラー付緩衝材 ゴム製コーナー保護材 樹脂製コーナー保護材 樹脂製船揚げ場シラ材 樹脂製車止 摩擦増大用ラバー	係留緩衝ローラー コーナーガード ポリマーコーナー® ポリウッド フルストップ® ケーソンクリーパー

※製品の形状・寸法は改良のため予告なしに変更することがありますのでご了承下さい。

代理店



JQA-QM4493



MIWA GROUP
創業1917年

西武ポリマ化成株式会社

本社 〒103-0027 東京都中央区日本橋 3-8-2
 電話(03)3527-9817 FAX(03)3527-9828
 大阪支店 〒542-0081 大阪市中央区南船場 4-6-10
 電話(06)6252-8381 FAX(06)6252-0891
 名古屋営業所 〒483-8145 愛知県江南市小郷町西ノ山 55
 電話(0587)54-2136 FAX(0587)54-2175
 九州営業所 〒812-0013 福岡市博多区博多駅東 1-14-34
 電話(092)441-8595 FAX(092)481-0774
 北海道営業所 〒060-0062 札幌市中央区南二条西 6-12-1
 電話(011)219-3020 FAX(011)219-3022
 名古屋工場 〒483-8145 愛知県江南市小郷町西ノ山 55
 電話(0587)54-2111 FAX(0587)54-2124

ホームページアドレス <http://www.seibu-p.co.jp/>