

ブラックシール[®]

ゴム止水板



西武ポリマ化成株式会社

特 長

1. 優れた物性……………引張強度、伸び、引裂に強く、耐圧性能に優れています。
2. 優れた耐久性……………長期にわたり必要物性を維持できます。
3. 優れた耐寒性……………寒冷地においても柔軟性を失うことなく、高い性能を維持できます。
4. 優れた施工性……………コンクリートとの付着が良く、ダレがないので施工性に優れます。

特殊仕様

天然ゴム系(NR系)を標準とし、設計条件に合わせて、材質にEPDMを用いたタイプ、水膨張ゴムやブチルゴムを付加したタイプ、カタログの物性規格と異なる標準規格外タイプも製作可能です。

特殊品は常備在庫品ではありませんので、当社まで納期等お問い合わせください。

上水道タイプ	水道法に基づいた水質基準項目を満足する材質（EPDM）
放射線性タイプ	原子力発電所、加速器研究施設等の放射線が発生する環境下で従来のゴムと比較して7倍の耐放射線性を有するゴム材質
水膨張タイプ	<p>サイドバルブに体積膨張1.5倍の高膨張ゴムを付加</p> <p>(センターバルブタイプ) (耐震タイプ)</p>
ブチルゴムタイプ	設計条件に合わせてブチルゴムを両サイドに付加
標準規格外タイプ	引張試験の伸び率を500%以上とした標準規格外タイプ

ゴム物性規格

試験項目	引張試験		硬さ タイプA	老化試験 {70±1℃×168時間}	
	引張強さ MPa	伸び %		引張強さ 変化率%	伸び 変化率%
規格値	19.6以上	400以上	65±5	-20以内	-20以内
試験方法	JIS K 6251		JIS K 6253-3	JIS K 6257	

注：この物性規格は標準仕様のゴム材質物性規格です。高膨張ゴム等、特殊仕様の物性規格は別途規格になります。



品 種

(1) 耐震タイプ

品 種		280B	300B	350A
形状寸法				
形状変形量 (mm)	伸び量	60	60	100
	沈下量	100	100	100
耐水圧 (MPa)		0.2	0.15	0.15
製品質量 (kg/m)		7.4	8.0	12.0
最小壁厚 (mm)		300	300	400

(2) センターバルブ、センター片バルブ型

品 種		150EA	200EA	230ED	300EC	300EA	300U
形状寸法							
形状変形量 (mm)	伸び量	15	15	20	15	25	50
	沈下量	15	15	40	15	40	80
耐水圧 (MPa)		0.15	0.15	0.15	0.15	0.15	0.15
寸法 (mm)	w	150	200	230	300	300	300
	t	6	6	10	8	12.5	8
	Φ1	25	26	35	25	50	41(B)
	Φ2	15	13	23	15	25	40(H)
	Φd	16	18	25	20	25	28(S)
製品質量 (kg/m)		1.5	2.1	3.5	3.3	5.8	4.4
最小壁厚 (mm)		150	200	250	250	250	250

注1：耐震タイプの止水板両端ヒレ部には固定用（締結用）の孔加工（500mmピッチ）が施されています。

注2：目地幅が30mmを超える場合は当社までご相談ください。

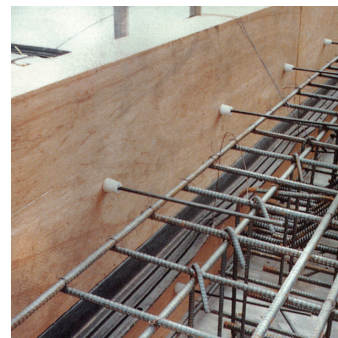
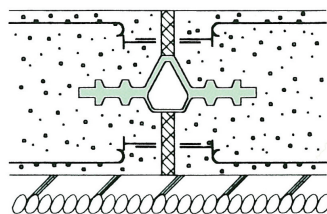
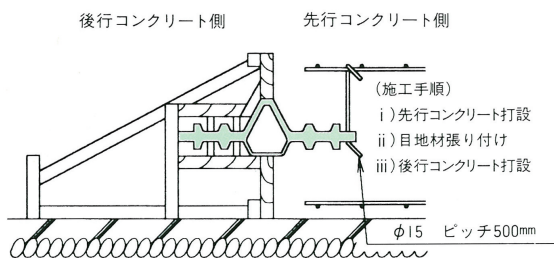
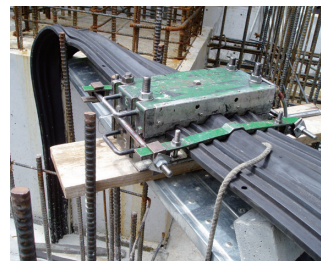
工場役物加工

ゴム止水板は現地での役物加工ができないため、サイズ・形状をご確認の上、予め加工の指示をお願いします。尚、品種により対応できない役物加工もありますので、併せてご確認ください。

立L字コーナー加工	立T字コーナー加工	平L字コーナー加工	平T字コーナー加工	平十字コーナー加工

1. 先行コンクリートの型枠に止水板を固定します。
ゴムが伸びるため、重機やチェーンブロック等で引っ張らないでください。また、吊り込みの際に役物加工部を引っ張ると破損に繋がる場合がありますので、ご注意ください。
2. 先行コンクリート打設後に型枠を取り外します。
3. 先行コンクリート面に目地材を貼付固定し、後行コンクリート型枠を組み立てます。
4. 後行コンクリートを打設して施工完了です。
5. 水膨張タイプは雨ざらしにならないように養生等のご配慮をお願いします。
6. 現場での接合は水平部のストレート部に限り金型接合が可能です。
現地接合時に電源200Vが必要となります。
詳細につきましては当社担当者までお問い合わせください。

注) 荷卸しや吊り込みの際は、ワイヤーの使用はせず、ナイロンスリングの使用をお願いします。



※製品の形状・寸法は改良のため予告なしに変更することがありますのでご了承ください。

代理店



JQA-QM4493



西武ポリマ化成株式会社

本社	〒103-0027	東京都中央区日本橋 3-8-2	電話(03)3527-9814	FAX(03)3527-9828
大阪支店	〒542-0081	大阪市中央区南船場 4-6-10	電話(06)6252-8381	FAX(06)6252-0891
名古屋支店	〒483-8145	愛知県江南市小郷町西ノ山 55	電話(0587)54-2136	FAX(0587)54-2175
九州営業所	〒812-0013	福岡市博多区博多駅東 1-14-34	電話(092)441-8595	FAX(092)481-0774
北海道営業所	〒060-0062	札幌市中央区南二条西 6-12-1	電話(011)219-3020	FAX(011)219-3022
名古屋工場	〒483-8145	愛知県江南市小郷町西ノ山 55	電話(0587)54-2111	FAX(0587)54-2124

ホームページアドレス <https://www.seibu-p.co.jp/>