

# ウルトラステップ

簡易ゴム製梯子



西武ポリマ化成株式会社

# はじめに

従来より構造物に使われる昇降用、緊急用の梯子は多種多様にありますが、それらの多くは腐食や、船舶の接触による変形等により、安全に使用できない状態のまま放棄されてしまうことが数多く見受けられました。また、従来の梯子は凹凸のある面や曲面、段差が生じた面などには取付けが困難であり、複雑な加工が必要とされてきました。

当社はこれらの問題を解決した、腐食や変形に強く、さらに設置面の状態に柔軟に対応して取り付けることができる、簡易ゴム製梯子 **ウルトラステップ** を開発いたしました。

## 特 長

### ■ 耐久性

ウルトラステップの構造は、芯材が厚いゴムで完全被覆されているため、芯材の劣化や外傷が生じることもなく、かつ腐食も防止できる耐食性を有しています。

### ■ 柔軟性

使用する芯材は柔軟性に優れたステンレスワイヤーを採用しており、従来のパイプや鉄芯等で構成された梯子のように、船舶の接触等で永久変形することなく安全に使用できます。

### ■ 施工性

柔軟性に富んだウルトラステップは、ケーソンと上部工の継ぎ目において段差のある箇所、あるいは灯台のように取付け面が曲面である箇所、また直立消波構造のような設置面が僅かな場所であっても容易に施工できます。

### ■ 景観性

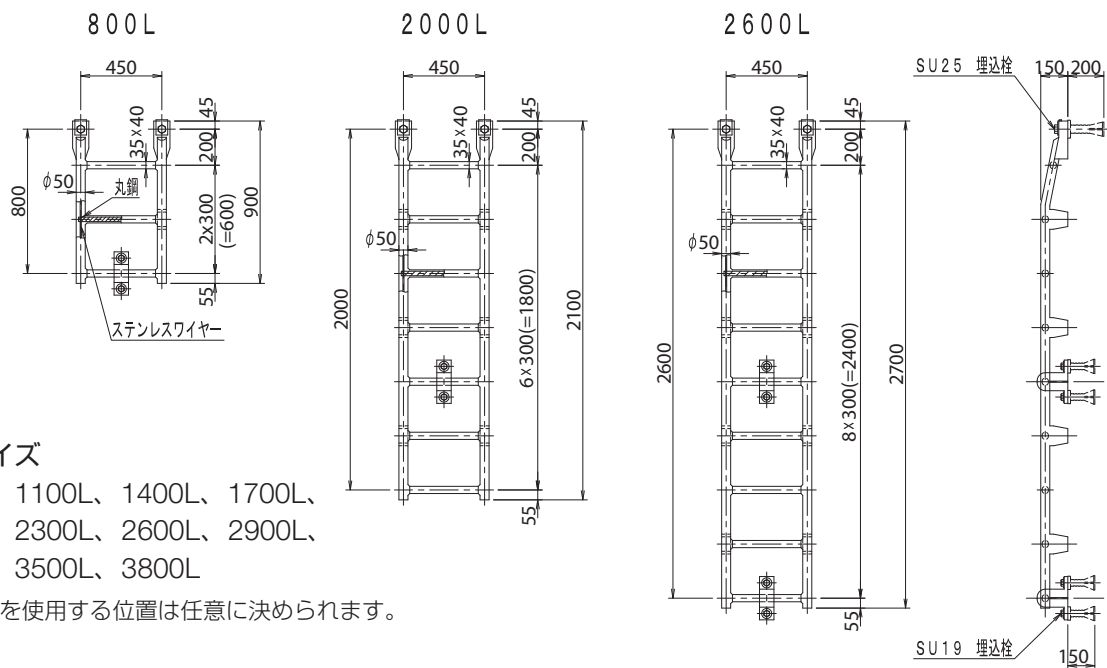
色は黒を基本としていますが、視認性や美観性の向上を考慮し、白や青あるいは橙色などにも対応できます。



固定材

※製品の取付けは上部2箇所をボルト固定いたしますが、波や風により下部が動揺する場所では、固定材を用いて、任意の位置に固定することをお勧めします。

# 代表的な形状・寸法



## 標準サイズ

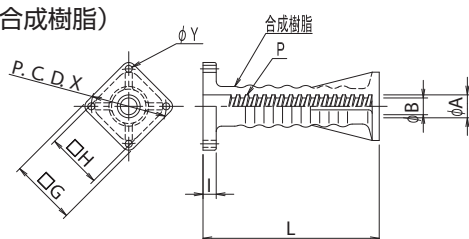
800L、1100L、1400L、1700L、  
2000L、2300L、2600L、2900L、  
3200L、3500L、3800L

※固定材を使用する位置は任意に決められます。

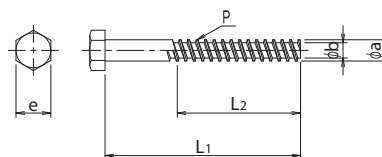
# 取付金具

## 埋込栓 (先付用)

埋込栓 (合成樹脂)



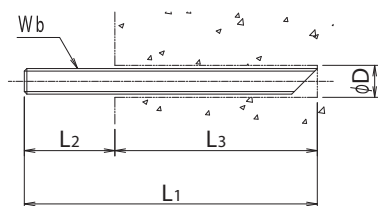
アンカーボルト (SS400, 溶融亜鉛メッキ)



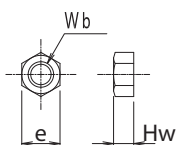
対象部材	呼び径	共通	埋込栓								アンカーボルト				
			P	A	B	G	H	I	L	X	Y	L1	L2	a	b
梯子本体用	SU25	2 <sup>1</sup> / <sub>2</sub> 山/吋	26	19	63	75	15	200	85	8	230	145	25	18	41
固定材用	SU19	2 <sup>3</sup> / <sub>4</sub> 山/吋	21	16	60	55	15	150	60	6	150	105	19	14	32

## 樹脂アンカー (後付用)

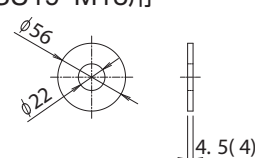
アンカーボルト (SUS304)



ナット (SUS304)



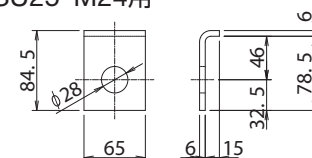
ワッシャー (SS400, 溶融亜鉛メッキ又は SUS304)  
SU19・M18用



※括弧寸法はSUS304の場合

対象部材	呼び径	アンカーボルト				ナット		カプセル
		L1	L2	L3	D	Hw	e	必要樹脂量 (cm <sup>3</sup> )
梯子本体用	M24	275	85	190	30	19	36	79
固定材用	M18	195	55	140	22	15	27	31

SU25・M24用



分類	用途	名称
防舷材	超高性能型防舷材 多目的高性能防舷材 大型船舶用防舷材 一般船舶用防舷材 低反力高性能防舷材 漁港用防舷材 漁港用防舷材 広面保護型防舷材 コーナー保護型防舷材 曲面对応型防舷材 簡易防舷材 船舶取付型防舷材 船舶取付型防舷材	エクセルコーン®Ⅱ型防舷材 ユニットⅡ型防舷材 H型防舷材 NV型防舷材 NRV®型防舷材 VW型防舷材 新大漁® WS, WK型防舷材 ザブトン型防舷材 コーナーフェンダー フレックスパット フルセール® VS型防舷材 D型、角型、丸型防舷材
安全対策商品	防衝材兼用ゴム梯子 簡易ゴム製梯子 海洋構造物潜込防止柵 斜路滑止め材 変形追随型ゴム製シール目地材	フェンダータラップ ウルトラステップ SPマリンネット ステップキーパー® ケーソンシール
関連品	浮体式係船岸用ローラー付緩衝材 ゴム製コーナー保護材 樹脂製コーナー保護材 樹脂製滑材 樹脂製車止 摩擦増大用ラバー	係留緩衝ローラー コーナーガード ポリマーコーナー® ポリウッド フルストップ® ケーソンクリーパーL型

※製品の形状・寸法は改良のため予告なしに変更することがありますのでご了承ください。

代理店



JQA-QM4493



## 西武ポリマ化成株式会社

本社 〒103-0027 東京都中央区日本橋 3-8-2  
 電話(03)3527-9817 FAX(03)3527-9828  
 大阪支店 〒542-0081 大阪市中央区南船場 4-6-10  
 電話(06)6252-8381 FAX(06)6252-0891  
 名古屋支店 〒483-8145 愛知県江南市小郷町西ノ山 55  
 電話(0587)54-2136 FAX(0587)54-2175  
 九州営業所 〒812-0013 福岡市博多区博多駅東 1-14-34  
 電話(092)441-8595 FAX(092)481-0774  
 北海道営業所 〒060-0062 札幌市中央区南二条西 6-12-1  
 電話(011)219-3020 FAX(011)219-3022  
 名古屋工場 〒483-8145 愛知県江南市小郷町西ノ山 55  
 電話(0587)54-2111 FAX(0587)54-2124  
 ホームページアドレス <https://www.seibu-p.co.jp/>  
 # 2028 24.09 BX MS